



ТЕРРИТОРИАЛЬНЫЙ ОРГАН
ФЕДЕРАЛЬНОЙ СЛУЖБЫ
ГОСУДАРСТВЕННОЙ СТАТИСТИКИ
ПО НИЖЕГОРОДСКОЙ ОБЛАСТИ

Численность, неполная занятость и движение работников в организациях (без субъектов малого предпринимательства)



январь-март 2022 года



ТЕРРИТОРИАЛЬНЫЙ ОРГАН
ФЕДЕРАЛЬНОЙ СЛУЖБЫ
ГОСУДАРСТВЕННОЙ СТАТИСТИКИ
ПО НИЖЕГОРОДСКОЙ ОБЛАСТИ

ЗАНЯТОСТЬ И БЕЗРАБОТИЦА В НИЖЕГОРОДСКОЙ ОБЛАСТИ

В январе-марте 2022 года

- 01 Среднесписочная численность работников по предприятиям и организациям, не относящимся к субъектам малого предпринимательства
- 02 Среднесписочная численность работников по полному кругу предприятий
- 03 Среднесписочная численность работников по полному кругу предприятий
- 04 Среднесписочная численность работников по предприятиям и организациям, не относящимся к субъектам малого предпринимательства
- 05 Движение работников организаций Нижегородской области





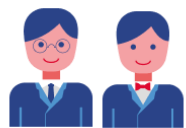
Среднесписочная численность работников по предприятиям и организациям, не относящимся к субъектам малого предпринимательства

Январь-март 2022г., человек

Среднесписочная
численность
работников

794 451





Среднесписочная численность работников по полному кругу предприятий

Январь-март 2022г. к январю-марту 2021г.



Торговля оптовая и розничная;
ремонт автотранспортных
средств и мотоциклов

100,0%



Сельское, лесное хозяйство, охота,
рыболовство и рыбоводство

96,9%



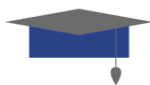
Обработывающие производства

98,8%



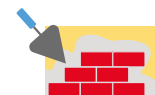
Транспортировка и хранение

101,7%



Образование

98,7%



Строительство

97,4%



Деятельность профессиональная,
научная и техническая

102,0%



Деятельность в области
здравоохранения и
социальных услуг

100,9%





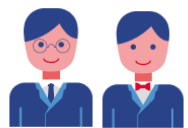
Среднесписочная численность работников по полному кругу предприятий

Январь-март 2022г., человек

Средняя численность
работников

1 145 092





Среднесписочная численность работников по предприятиям и организациям, не относящимся к субъектам малого предпринимательства

Январь-март 2022г. к январю-марту 2021г.



Торговля оптовая и розничная;
ремонт автотранспортных
средств и мотоциклов

▲ 103,6%



Сельское, лесное хозяйство, охота,
рыболовство и рыбоводство

▼ 97,2%



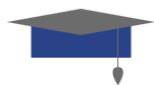
Обработывающие производства

▼ 99,8%



Транспортировка и хранение

▼ 98,0%



Образование

▼ 98,9%



Строительство

▼ 87,9%



Деятельность профессиональная,
научная и техническая

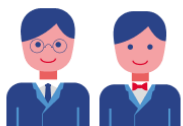
▲ 100,1%



Деятельность в области
здравоохранения и
социальных услуг

▼ 98,7%





Движение работников организаций Нижегородской области

За I квартал 2022г., человек

48 206

Численность принятых работников списочного состава-всего

из них

2 495

на дополнительно введенные (созданные) рабочие места

48 973

Численность выбывших работников списочного состава-всего

3 373

по соглашению сторон

503

в связи с сокращением численности работников

39 529

по собственному желанию

43 589

Численность требуемых работников списочного состава на вакантные рабочие места на конец I квартала 2022г.

1445

Численность работников списочного состава, намеченных к высвобождению во II квартале 2022г.

